

# La viande durable...



est **NOURISSANTE**,  
**SAINE** et **SALUBRE**.

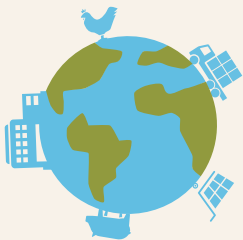


est **ACCESSIBLE**, **ABORDABLE** et, mangée avec **MODÉRATION**,  
en **ÉQUILIBRE** avec les autres éléments nutritifs, conformément aux  
recommandations nutritionnelles.



est produite en respectant les **NORMES ENVIRONNEMENTALES** qui **RÉDUISENT** sensiblement les **RÉPERCUSSIONS** dans l'ensemble du cycle de vie, **LIMITANT L'ÉMISSION** des gaz à effet de serre et **L'IMPACT** sur la qualité et la quantité de **L'EAU**, évitant la perte de biodiversité et **ÉLIMINANT LES DÉCHETS**.

provient d'animaux qui ont été **ÉLEVÉS AVEC DE BONS SOINS**, avec une utilisation **MINIMALE D'ANTIBIOTIQUES** et selon des normes qui **RESPECTENT** les Cinq **BESOINS** fondamentaux de l'**ANIMAL**.



est produite par le biais d'un système alimentaire **RÉSILIENT**, **JUSTE** et **EFFICACE** qui fait une **UTILISATION OPTIMALE** de la **TERRE** et des **RESSOURCES NATURELLES**.

est produite par une entreprise qui **RÉAGIT** aux besoins sociaux et manifeste avec transparence son **OBLIGATION DE RENDRE COMPTE** de sa **RESPONSABILITÉ SOCIALE** et **ENVIRONNEMENTALE**.

